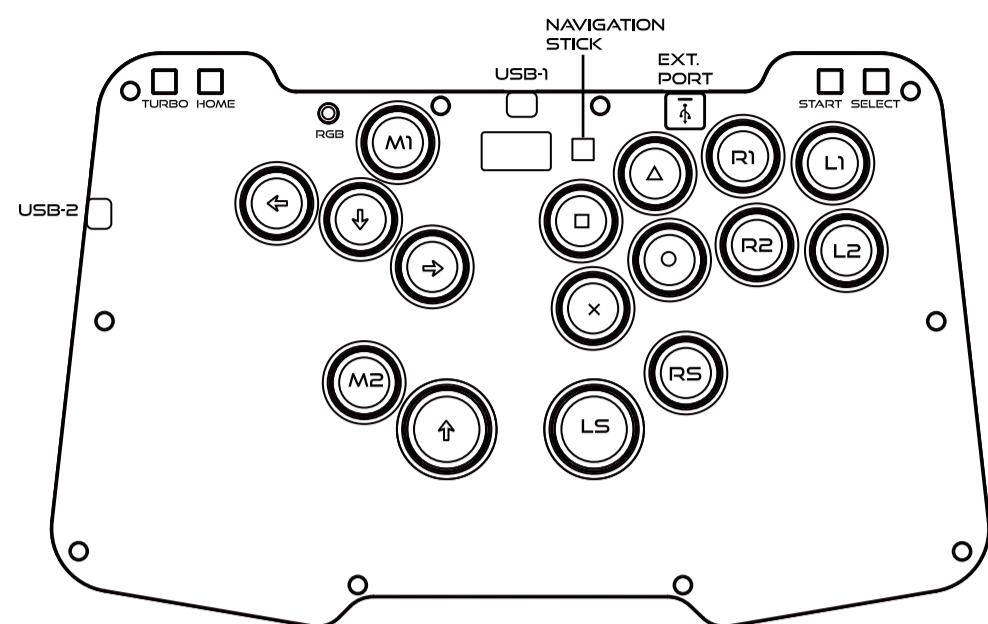


Duelpad Zen-16 User Manual



Button Mapping Reference

RP2040	XINPUT	SWITCH	PS4/PS5	DINPUT	ARCADE	KEYBOARD
PIN19	A	B	X	2	K1	LEFT SHIFT
PIN24	B	A	O	3	K2	Z
PIN18	X	X	□	1	P1	LEFT CONTROL
PIN25	Y	Y	△	4	P2	LEFT ALT
PIN29	LB	L	L1	5	P4	C
PIN27	RB	R	R1	6	P3	SPACEBAR
PIN28	LT	ZL	L2	7	K4	V
PIN26	RT	ZR	R2	8	K3	X
PIN05	BACK	MINUS	SELECT	9	COIN	5
PIN06	START	PLUS	START	10	START	1
PIN02	LS	LS	L3	11	LS	EQUAL
PIN01	RS	RS	R3	12	RS	MINUS
PIN04	GUIDE	HOME	PS	13	PS	9
PIN07	M1					
PIN03	M2					
PIN00	TURBO					

-01-

Backlight Setting

Change LED Animations: Press button once

- (15 LED Animations)
- Seven Color Auto Cycle
 - Forward Rainbow
 - Color Jumping
 - Seven Color Gradient Cycle
 - Blue-Purple Alternating Gradient
 - Color Chase
 - Color Brush
 - Red-Green-Blue Brush Close
 - Black
 - Static Cyan
 - Static Purple
 - Static Green
 - Static Blue
 - Static Red
 - Color Flow

- Turn Off the LEDs: Hold & Press button (>=3 Seconds)
- Turn ON the LEDs: Hold & Press button (>=3 Seconds)

Menu Navigation Usage Instructions

You can quickly set modes and customize your keyboard through navigation stick beside the OLED , eliminating the hassle of shortcut operations.

Set Menu

Follow the steps below to quickly enter the [set menu].

-02-

Input Mode Set.

Switch input mode by following these steps (e.g., PS4). Note: After the input mode setting is completed, the device will automatically restart.

-03-

Dpad Mode Set.

Switch Dpad Mode by following these steps (e.g., Digital).

-04-

Socd Mode Set.

Switch Socd Mode by following these steps (e.g., Up Priority).

-05-

Turbo Speed Set.

Switch Turbo Speed by following these steps. Minimum Turbo Speed: 2 Maximum Turbo Speed: 30

-06-

Profile # Set.

Switch key-value presets by following these steps (e.g., profile # 2). Note: After completing the setup, the device will restart

-07-

RGB LED Set.

Switch button LED animation by following these steps.

-08-

-09-

-10-

Focus Mode Set.

Disable Macro and button input in the focus mode settings by following these steps.

-11-

-12-

-13-

Other Functions

Input Modes

To change input modes, please press and hold down one of the following buttons before power on the gamepad.

PS4/PS5 MODE

This product will be disconnected at 8 minutes after connecting to the PS4/PS5 console. You can avoid this 8 minutes timeout by uploading the verification files which required for PS4 mode. For detailed steps, please visit our official website www.duelpad.com.

Socd Modes

To change SOCD modes, please hold down HOME + START and press one of the following buttons. Note: The SOCD mode's default setting is SOCD-N.

Up Priority Mode: (HOME + START+ UP)

- Button Pressed = Result
- Left + Right = Neutral
- Right + Left = Neutral
- Up + Down = Up
- Down + Up = Up

Neutral Mode: (HOME + START+ DOWN)

- Button Pressed = Result
- Left + Right = Neutral
- Left + Right = Neutral
- Up + Down = Neutral
- Down + Up = Neutral

Last Input Priority Mode: (HOME + START+ LEFT)

- Button Pressed = Result
- Left + Right = Right
- Right + Left = Left
- Left = Down
- Down + Up = Up

Dpad Modes Settings

To change D-pad modes, Please hold down SELECT + START and press one of the following buttons.

- D-Pad Digital(Default): SELECT+START+ DOWN
- Left Analog Stick: SELECT+START+ LEFT
- Right Analog Stick: SELECT+START+ RIGHT

RGB LEDs Settings

To change RGB LED Animations, please hold down Start + Select and press one of the following buttons.

- SELECT + START + X Next Animation
- SELECT + START + A Previous Animation
- SELECT + START + Y Brightness Up
- SELECT + START + B - Brightness Down
- SELECT + START + RB LED Parameter Up
- SELECT + START + RT - LED Parameter Down
- SELECT + START + LB Pressed Parameter Up
- SELECT + START + LT Pressed Parameter Down

Web Configuration

The gamepad is built-in a local web server to set up the configurations, please follow these steps to access the webpages.

- Press and hold START before plug the gamepad into a computer with usb type-c cable.
- Open a browser and navigate to <http://192.168.7.1>. Then, you can proceed with the gamepad settings

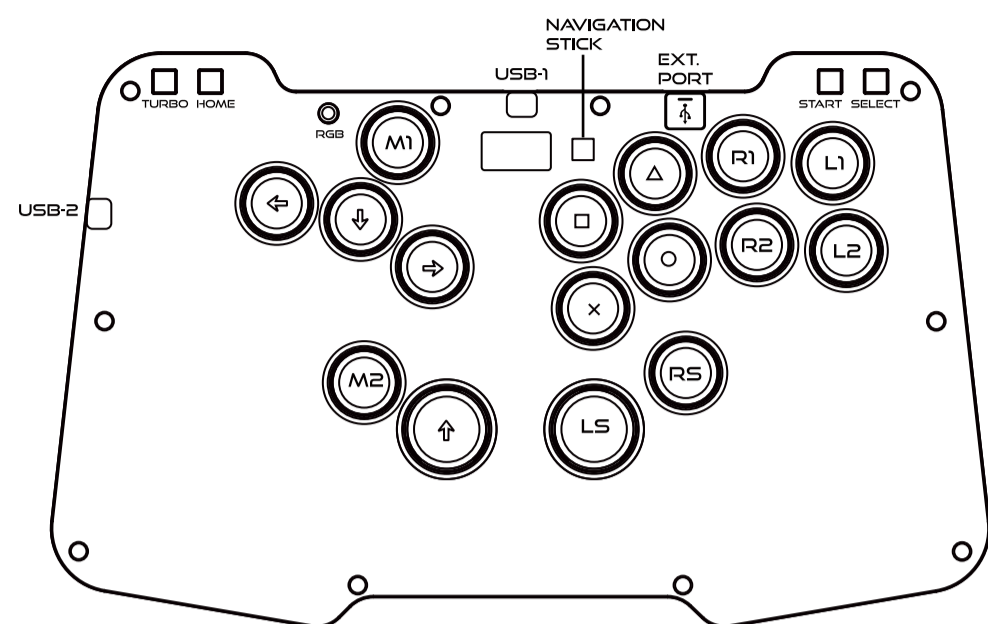
Turbo Modes

To enable Turbo mode, please hold down the TURBO button and press the corresponding button, including X/Y/RB/LB and AB/RT/LT. The speed can be adjusted from 1 to 60 times per second.

- Note: Any changes made to the gamepad's settings will not be saved once it loses power. The turbo mode's default speed is 15 times per second.
- Increase Speed (TURBO + UP)
- Lower the Speed (TURBO + DOWN)

-15-

Duelpad Zen-16 User Manual



ボタンマッピングリファレンス

RP2040	XINPUT	SWITCH	PS4/PS5	DINPUT	ARCADE	KEYBOARD
PIN19	A	B	X	2	K1	LEFT SHIFT
PIN24	B	A	O	3	K2	Z
PIN18	X	X	□	1	P1	LEFT CONTROL
PIN25	Y	Y	△	4	P2	LEFT ALT
PIN29	LB	L	L1	5	P4	CIN
PIN27	RB	R	R1	6	P3	SPACEBAR
PIN28	LT	ZL	L2	7	K4	V
PIN26	RT	ZR	R2	8	K3	X
PIN05	BACK	MINUS	SELECT	9	COIN	5
PIN06	START	PLUS	START	10	START	1
PIN02	LS	LS	L3	11	LS	EQUAL
PIN01	RS	RS	R3	12	RS	MINUS
PIN04	GUIDE	HOME	PS	13	PS	9
PIN07	M1					
PIN03	M2					
PIN00	TURBO					

-01-

背景照明効果の設定

- LEDアニメーションを変更する: RGB ボタンを1回押す

(15 LED Animations)

- Seven Color Auto Cycle ● Black
- Forward Rainbow ● Static Cyan
- Color Jumping ● Static Purple
- Seven Color Gradient Cycle ● Static Green
- Blue-Purple Alternating Gradient ● Static Blue
- Color Chase ● Static Red
- Color Brush ● Color Flow
- Red-Green-Blue Brush Close ●

- LEDをオフにする: RGB ボタンを長押しします(>=3秒)

- LEDをオンにする: RGB ボタンを長押しします(>=3秒)

メニューボタンの使用手順

- OLED の横にあるナビゲーションスティックを使用してモードをすばやく設定し、キーボードをカスタマイズできるため、ショートカット操作の手間が省けます。

セットメニュー

以下の手順に従って、[セットメニュー]に素早く入ります。

-02-

入力モード設定

以下の手順に従って入力モードを切り替えます(例: PS4)。
注: 入力モードの設定が完了すると、デバイスは自動的に再起動します。

-03-

Dpadモード設定

次の手順に従って Dpad モードを切り替えます(例: デジタル)。

-04-

Socdモード設定

次の手順に従って Socd モードを切り替えます(例: Up Priority)。

-05-

ターボスピードセット

以下の手順に従ってターボ速度を切り替えます。
最小ターボ速度: 2
最大ターボ速度: 30

-06-

プロフィール#設定

次の手順に従ってキー値プリセットを切り替えます(例: プロファイル番号: 2)。
注: セットアップが完了すると、デバイスが再起動します。

-07-

RGB LED セット

次の手順に従って、ボタンの LED アニメーションを切り替えます。

-08-

M1/M2ボタンセット

次の手順に従って、M1/M2 キーの値を設定します。
注意: 同じキー値を同じキーボードレイアウトに 2 回表示することはできません。

-09-

その他の機能

-10-

フォーカスモードを設定しました

次の手順に従って、フォーカスモード設定でマクロとボタン入力を無効にします。

-11-

-12-

入力モード
入力モードを変更するには、ゲームパッドの電源を入れる前に、次のいずれかのボタンを押し続けられます。

DA入力モード: X, B, Mac
スイッチモード: A, RT, Android, Mac, Windows
PS4モード: Y, PS4

Xinputモード(デフォルト) HID-KBモード(USBキーボード)

PS4/PS5モード
この製品は、PS4/PS5 コンソールに接続してから 8 分後に切断されます。PS4モードには、必要な検証ファイルをアップロードすることで、この 8 分間のタイムアウトを回避できます。詳細な手順については、当社の公式 Web サイト www.duelpad.com をご覧ください。

Socdモード
Socd モードを変更するには、HOME + START キーを押しながら、次のいずれかのボタンを押してください。
注: Socd モードのデフォルト設定は Socd-N です。

上優先モード: (HOME + START + UP)
● ボタンが押された = 結果
● 左 + 右 = ニュートラル
● 右 + 左 = ニュートラル
● 上 + 下 = 上
● 下 + 上 = 上

ニュートラルモード: (HOME + START + DOWN)
● ボタンが押された = 結果
● 左 + 右 = ニュートラル
● 左 + 右 = ニュートラル
● 上 + 下 = ニュートラル
● 下 + 上 = ニュートラル

最後の入力優先モード: (HOME + START + 左)
● ボタンが押された = 結果
● 左 + 右 = 右
● 右 + 左 = 左
● 左 = 下
● 下 + 上 = 上

RGB LED設定
RGB LED アニメーションを変更するには、Start + Select キーを押しながら、次のいずれかのボタンを押してください。
● SELECT + START + X 次のアニメーション
● SELECT + START + A 前のアニメーション
● SELECT + START + Y 明るさアップ
● SELECT + START + B 明るさダウン
● SELECT + START + RB LED パラメータアップ
● SELECT + START + RT - LED パラメータダウン
● SELECT + START + LB 押されたパラメータアップ
● SELECT + START + LT 押されたパラメータダウン

ウェブ構成
ゲームパッドには、設定を行うためのローカル Web サーバーが組み込まれています。Web ページにアクセスするには、次の手順に従ってください。
● USB タイプC ケーブルを使用してゲームパッドをコンピュータに接続する前に、START を押し続けられます。
● ブラウザを開き <http://192.168.7.1> に移動します。その後、ゲームパッドの設定を実行できます。

ターボモード
ターボモードを有効にするには、TURBO ボタンを押しながら、X/Y/RB/LB、AB/RT/LT などの対応するボタンを押してください。速度は 1 秒あたり 1-60 回まで調整できます。

注意: ゲームパッドの設定に加えた変更は、電源が切れると保存されません。ターボモードのデフォルトの速度は 1 秒あたり 15 回です。
● スピードアップ (TURBO + UP)
● 速度を下げる (TURBO + DOWN)

-14-

-15-